

CARROZZERIA ADDA
di Barbieri & Grassi s.n.c.

IL COMMITTENTE con sede in Pizzighettone (CR)
Via Montegrappa n. 97

DESIGNAZIONE OPERA PRATICA ATTIVITA'

Estratto di Mappa
- localizzazione impianto
- destinazione e altezza
edifici

Planimetria destinazioni d'uso

OGGETTO DISEGNO Pianta impianto

TAV. N° UNICA

DATA 13 - 12 - 2013

SCALA 1:2000
1:500 1:200

AGGIORNAMENTI

TUTTI I DIRITTI RISERVATI - VIETATA LA RIPRODUZIONE - TUTTE LE MISURE VANNO RILEVATE IN LUOGO

IL PROGETTISTA



IL COMMITTENTE

CARROZZERIA ADDA
di BARBIERI & GRASSI snc
Via Montegrappa n. 97
26026 PIZZIGHETTONE (CR)
Tel. e Fax: 0372 730145
Cod. Fisc. e Part. IVA: 00107090193

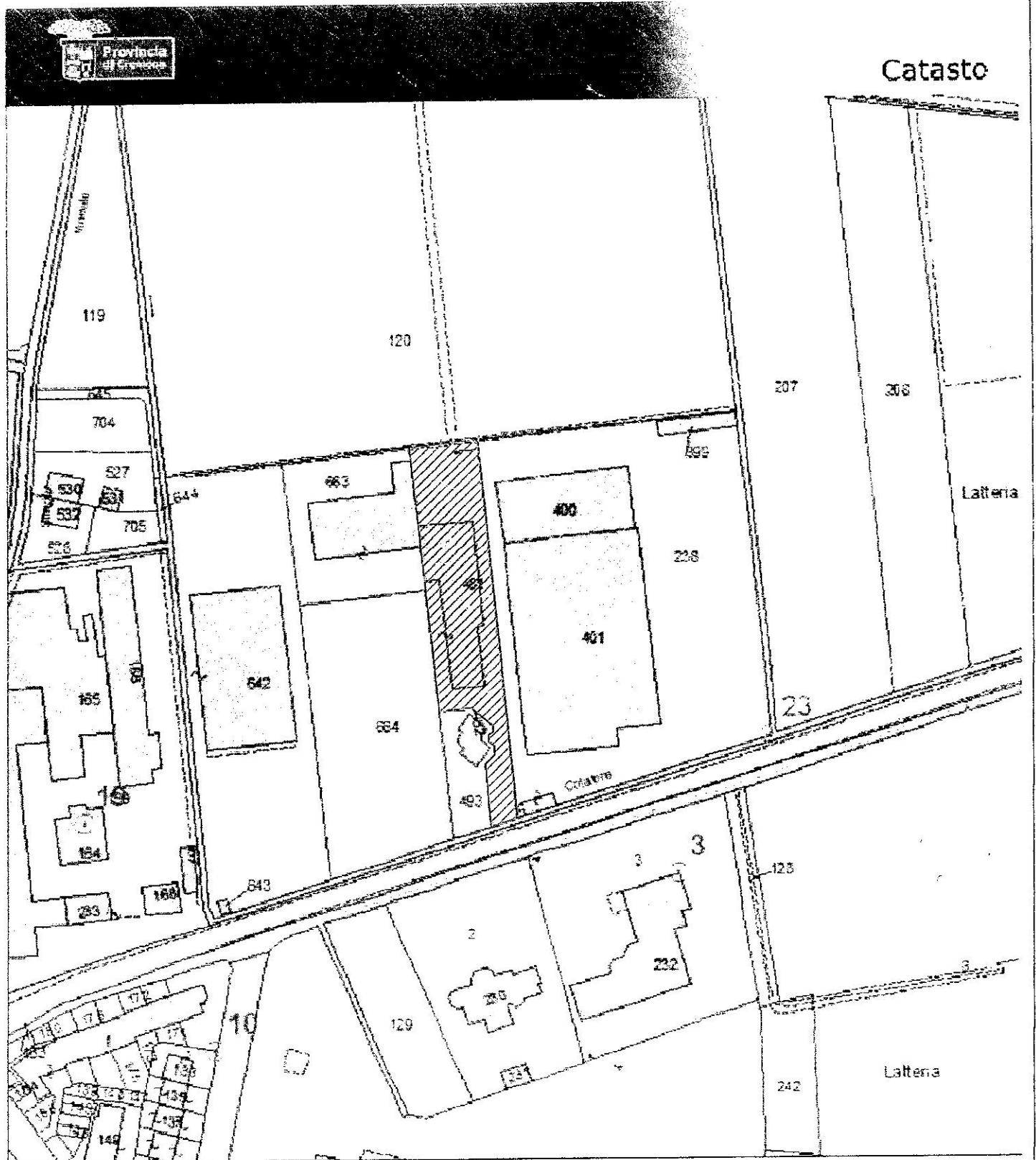
Lena & Lena
Studio di Architettura

Arch. Tania Lena
Geom. Italo Lena
Arch. Alex Lena

Via Lungo Adda, 20
26026 - Pizzighettone (Cr)

Tel. 0372 744318 e Fax
P.Iva. 01382800199

lena.archi@gmail.com
alex.lena@archiworldpec.it
www.italolena.it

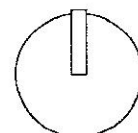


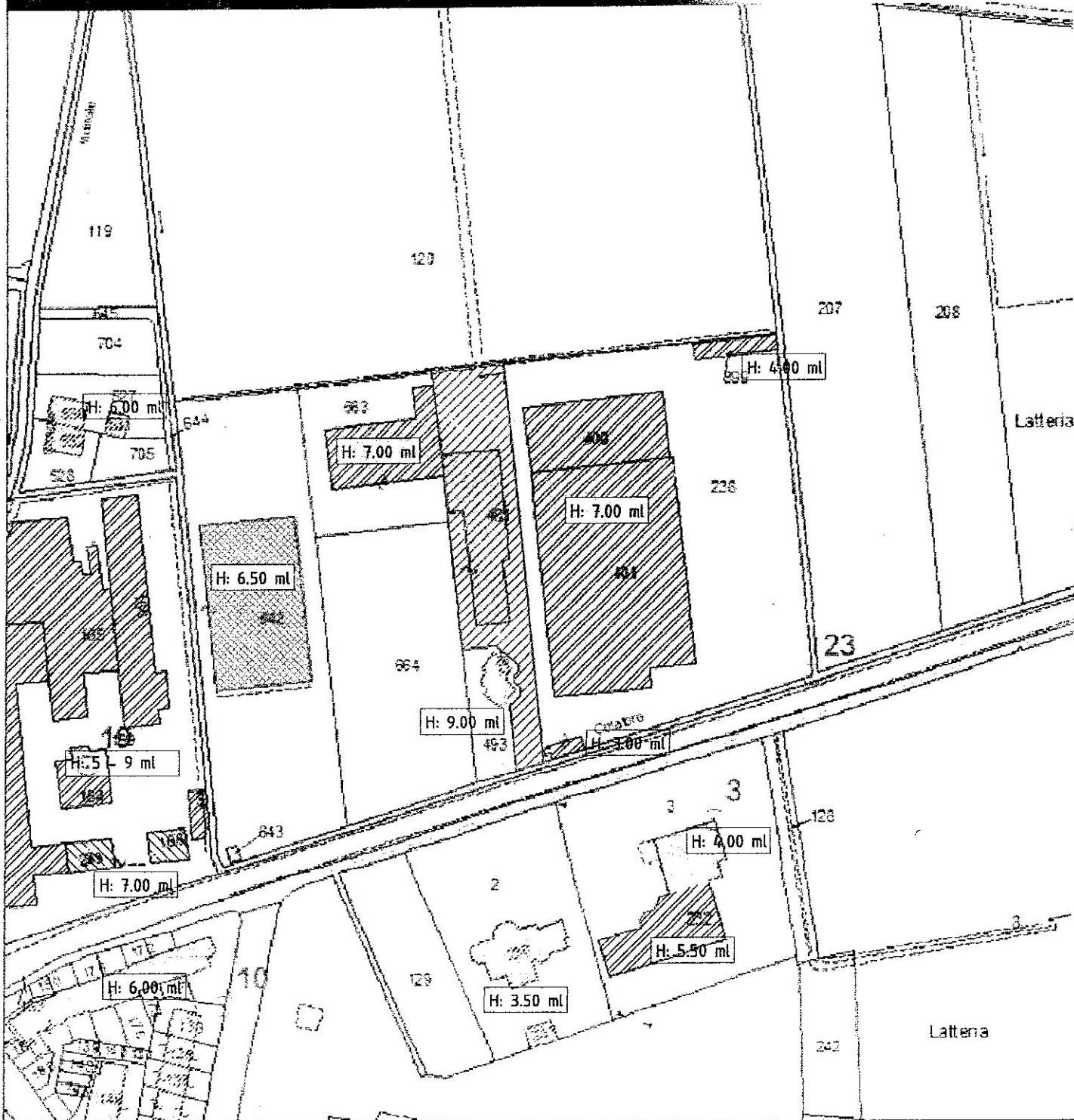
Scala 1: 2.000

0 | 51 m

Note:

Sede legale e sede operativa
 "CARROZZERIA ADDA di Barieri & Grassi snc"
 Via Monte Grappa, 97 - Pizzighettone (CR)
 Catasto Fabbricati
 Foglio 14
 Mappale 481
 scala 1:2000

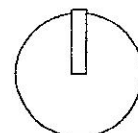




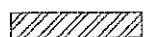
Scala 1: 2.000

0 |-----| 51 m

Note:



LEGENDA:



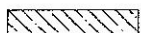
industriale



civile abitazione



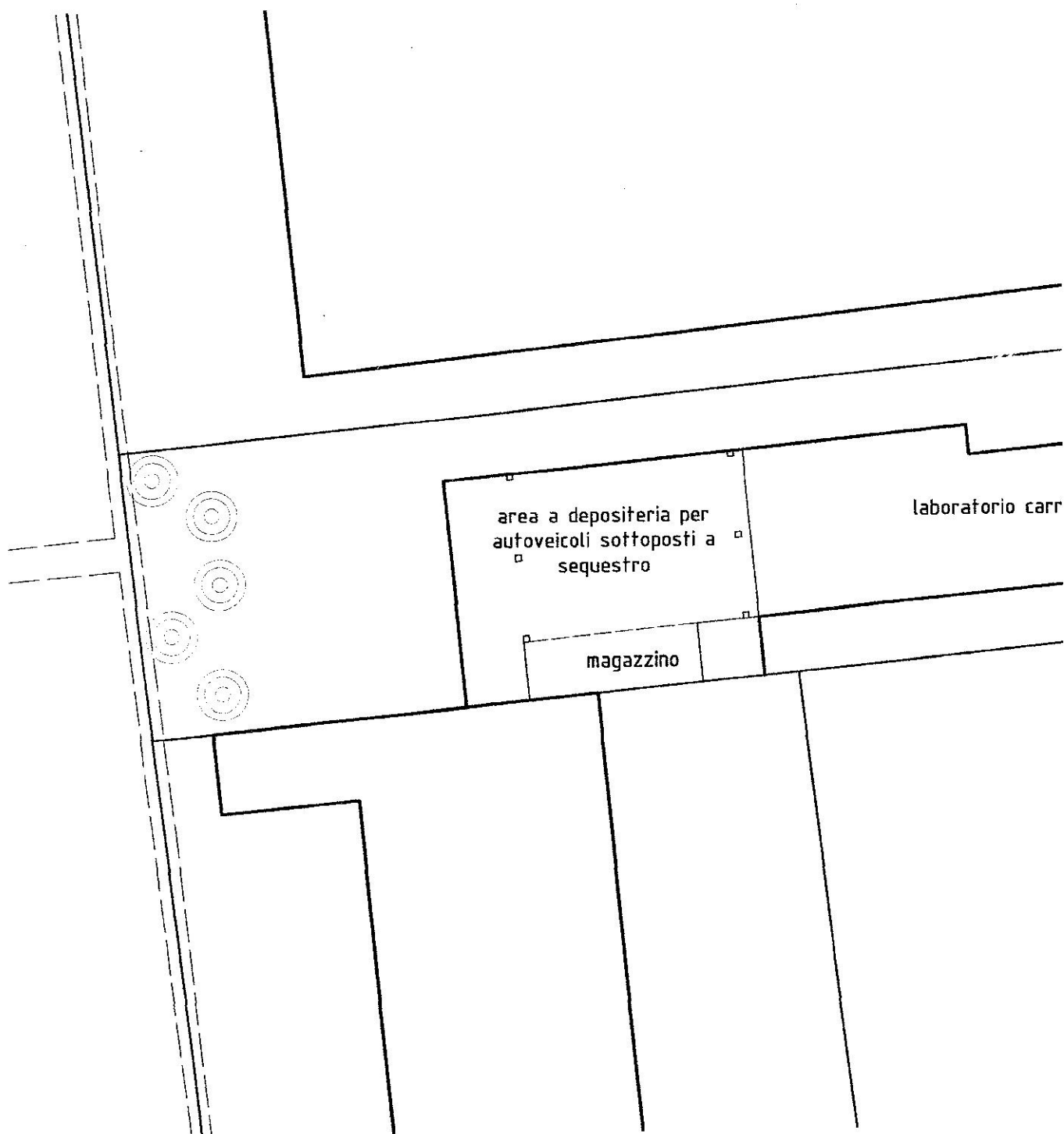
commerciale

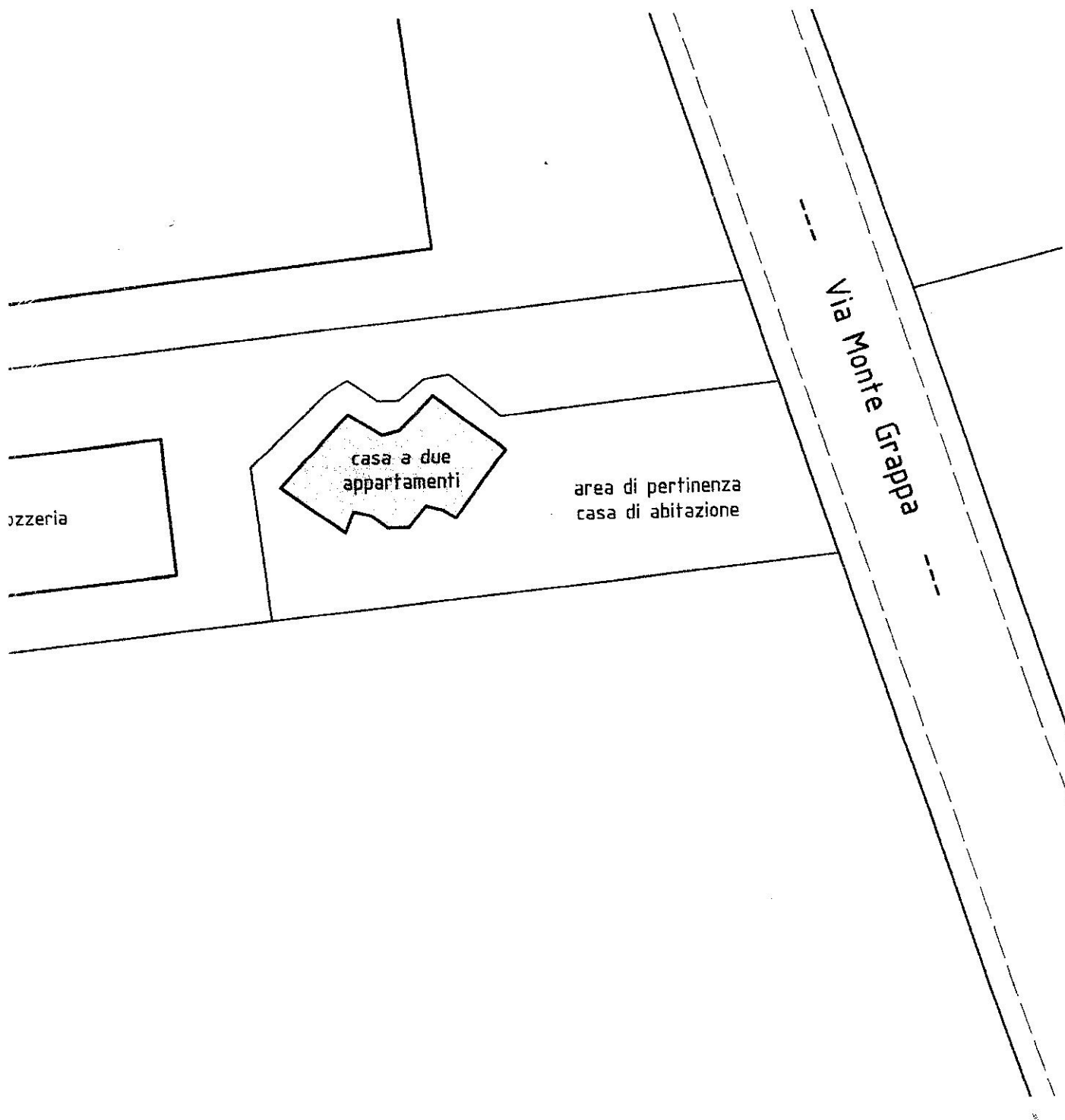
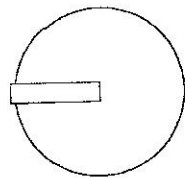


commerciale e civile abitazione

Altezza edifici circostanti H: ml

Planimetria Generale
Destinazioni D'Uso
scala 1:500



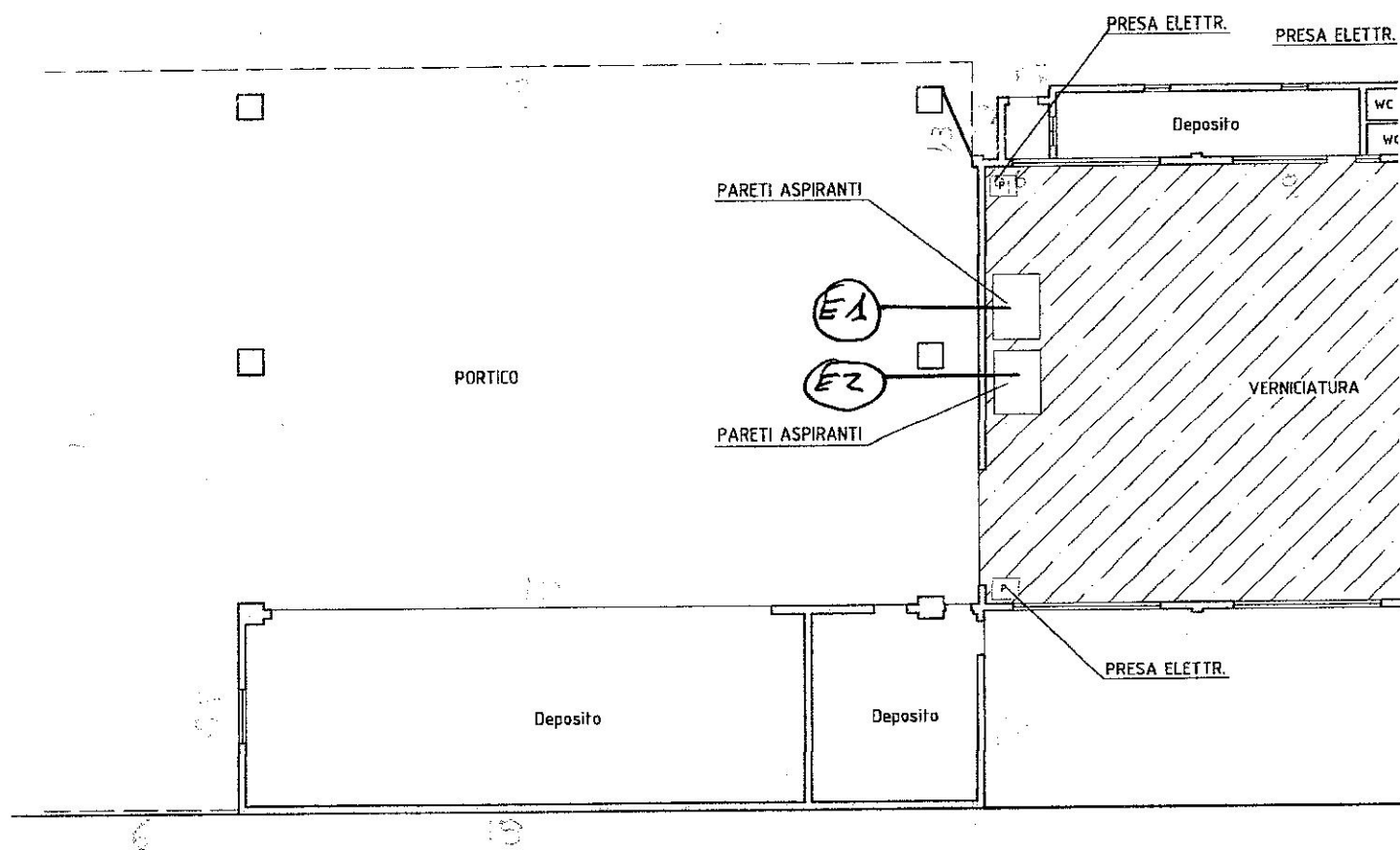


Planimetria impianti

scala 1:200

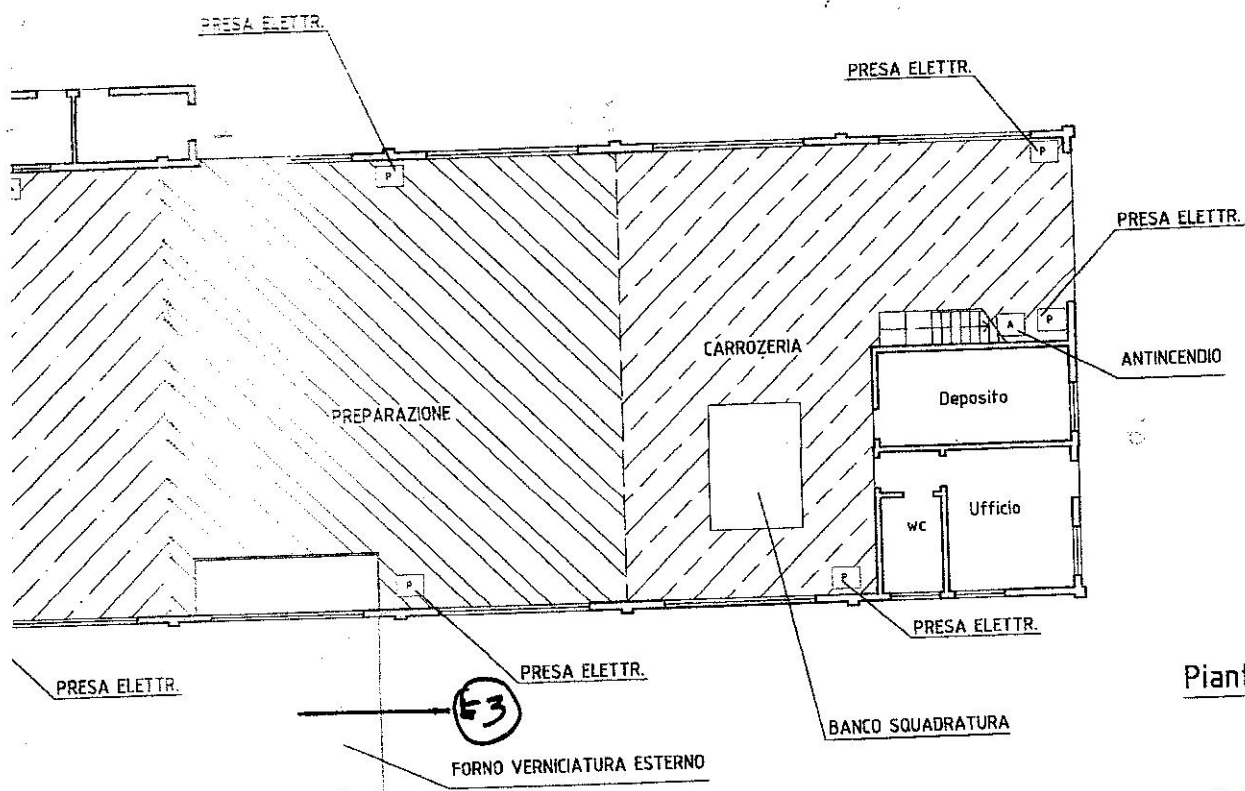
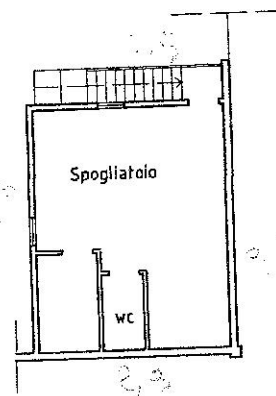


ragioni diverse



ragioni diverse

Pianta piano primo
scala 1:200



Pianta piano terra
scala 1:200